

Legenda:

INSTALACJA OŚWIETLENIA

- Łącznik p/t IP44 10A/250V jednobiegunowy
- Łącznik p/t IP44 10A/250V świecznikowy
- Łącznik p/t IP44 10A/250V schodowy
- Łącznik p/t IP44 10A/250V krzyżowy
- MAH1 — Oprawa pyłoszczelna LED 6400lm 48W IP65 4000K montaż sufitowy
- MAH2 — Oprawa pyłoszczelna LED 3050lm 19W IP65 4000K montaż sufitowy
- U1 — Oprawa typu naświetlacza 4500lm 50W IP65, z czujnikiem ruchu [opcja], montaż ścienny na h=4,4m

TABLICE ROZDZIELCZE

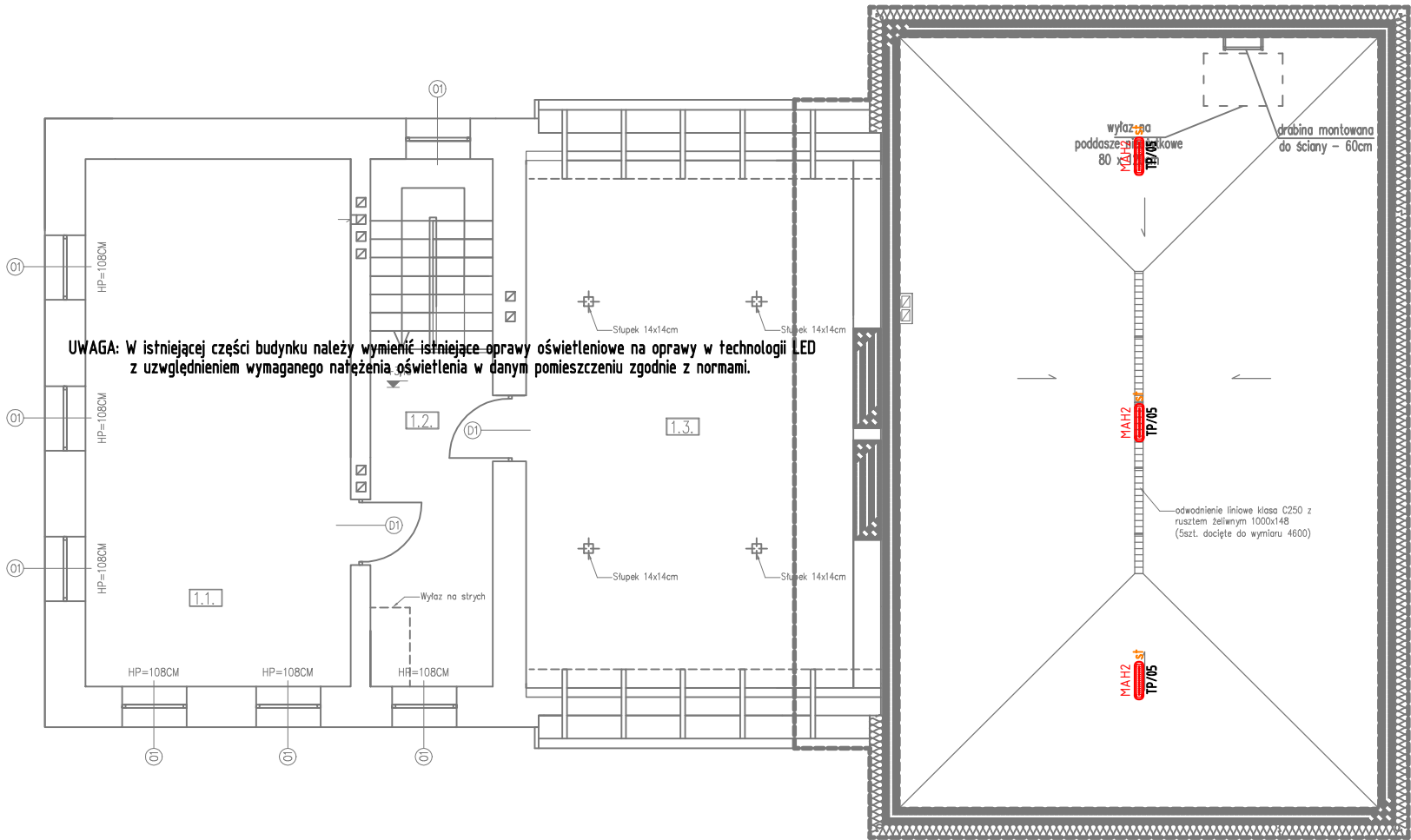
- TG — Istniejąca główna tablica rozdzielcza budynku OSP - bez zmian
- ZPL — Istniejąca tablica licznikowa - bez zmian
- TP — Oddziałowa tablica rozdzielcza
- PWP-SK — Istniejąca szafka kablowa z Przeciwpożarowym Wytącznikiem Prądu
- TPV — Tablica rozdzielcza TPV wytworzonej energii elektrycznej
- INV — Inwerter dla instalacji fotowoltaicznej
- TPV.AC — Tablica rozdzielcza instalacji fotowoltaicznej - sekcja AC
- TPV.DC — Tablica rozdzielcza instalacji fotowoltaicznej - sekcja DC
- PWP — Istniejący przycisk Przeciwpożarowy Wytącznik Prądu

INSTALACJA Gniazd WTYKOWYCH

- 2 — Gniazda pojedyncze p/t we wspólnej ramce (2-krotność ramki), 16A/250V, IP44

INSTALACJA SIŁOWA

- 3x16A — Zestaw gniazd 16A/230V + 16A/400V, wytącznik 0-1, IP44
- 16A — Zestaw gniazd 16A/400V, wytącznik 0-1, IP44
- Wypust elektryczny - typ i przekrój podany na rysunku



ZESTAWIENIE POMIESZCZEŃ

NR	NAZWA POMIESZCZENIA	POWIERZCHNIA	RODZAJ POSADZKI
1.1.	Sala zebrań	32,44 m <sup>2</sup>	Płytki ceramiczne
1.2.	Korytarz	9,55 m <sup>2</sup>	Płytki ceramiczne
1.3.	Strych gospodarczy	39,98 m <sup>2</sup>	Posadzka cementowa
	SUMA	81,97 m <sup>2</sup>	

'ARMAX' Sp. z o.o.

27-200 Starachowice, ul. Radomska 29 lok. 306

kom. 601 063 690

Nazwa obiektu:  
Rozbudowa i przebudowa budynku remizy OSP w Woli Dalszej

Tytuł rysunku:  
Plan instalacji elektrycznych – rzut piętra

Skala:  
1:100

Nr rys.  
E5

Projektanci:	Nazwisko:	Nr uprawnień:	Data:	Podpis:
Elektryka:	mgr inż Karol Kasiński	Specjalność elektryczna: SWK/0124/PWBE/17	11.2025r.	
PROJEKTOWAŁ:				
Elektryka:	mgr inż Marek Kalatorowicz	Specjalność elektryczna: SWK/0171/POOE/11	11.2025r.	
SPRAWDZIŁ:				
Elektryka:	mgr inż Artur Raduszewski		11.2025r.	
OPRACOWAŁ:				